

MISE EN ŒUVRE DES MOYENS DE BALISAGE

Réf : Guide des bonnes pratiques RN et Autoroute validé en octobre 2015

PRINCIPES GENERAUX

- ▶ 2 RBAL sur RN 2 ou 3 voies
- ▶ 1 RBAL + TAMPON sur RN 2x2 voies et autoroute
- ▶ Balisage en queue de bouchon si bouchon formé avant l'arrivée sur les lieux
- ▶ Positionnement : BAU sur 2x2 voies / Bas côté sur RN 2 ou 3 voies



- ▶ Les moyens de balisage quittent les lieux dès que les moyens du gestionnaire de réseau se présentent et ne s'arrêtent pas s'ils sont déjà présents

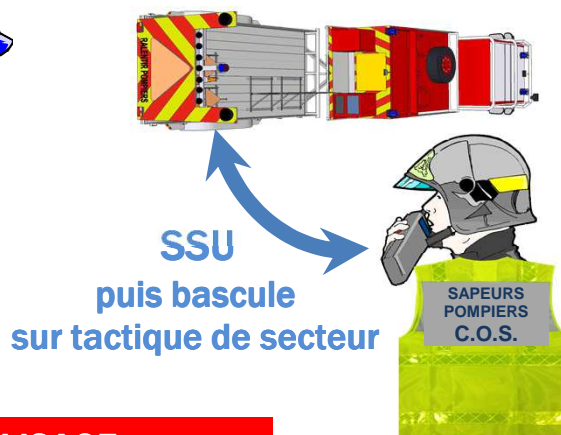


CONSIGNES OPERATIONNELLES

Tenue



Radio



Sécurité

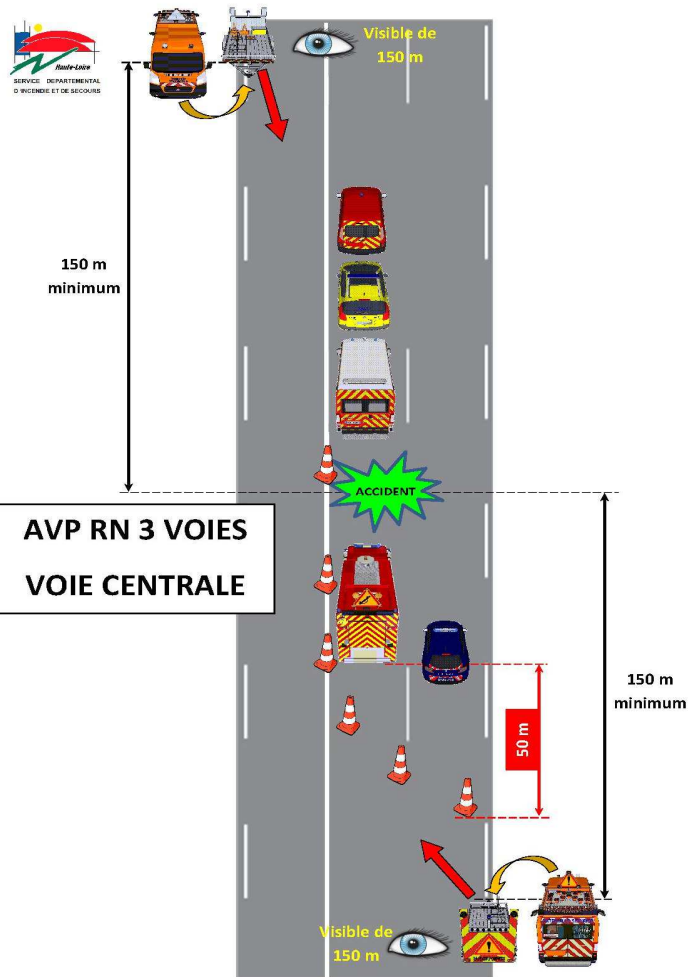
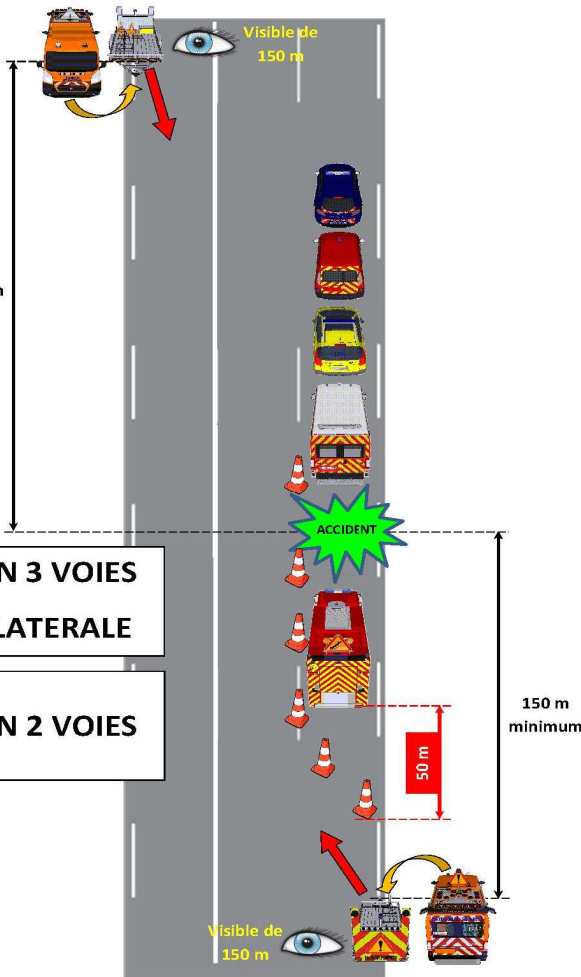
- ▶ laisser les RBAL attelées
- ▶ personnel sur le bas côté ou derrière les glissières de sécurité
- ▶ se tenir à disposition du COS



POSITIONNEMENT BALISAGE

- ▶ Balisage visible par l'utilisateur :
 - de 150 m sur RN 2 ou 3 voies
 - de 300 m sur RN 2*2 voies et AUTOROUTE
- ▶ Balisage à 150 m en amont de l'ACCIDENT

Distances mini,
sinon augmenter la distance
(sortie de virage notamment)



ORDRE DE DESENGAGEMENT DES ENGIN

- Avec appui des forces de l'ordre ou à défaut
- En prenant accélération sur la voie neutralisée OU
- En s'insérant sur la voie libre en ayant au moins 200 mètres de visibilité

