

## PARATONNERRES RADIOACTIFS

Réf. : arrêté du 11 octobre 1983, applicable au 1er janvier 1987

Entre 1932 et 1986, commercialisation de paratonnerres à tête radioactive principalement fabriqués par les sociétés : HELITA, DUVAL MESSIEN, FRANKLIN France et INDELEC.

**Interdits depuis 1987 mais le démontage des paratonnerres existants n'est pas obligatoire**

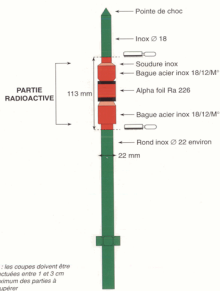
**► DANGER**



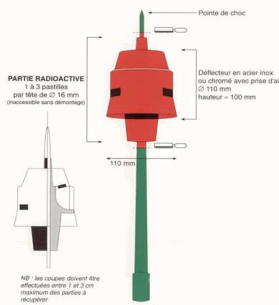
### Les différents modèles de paratonnerres à tête radioactive



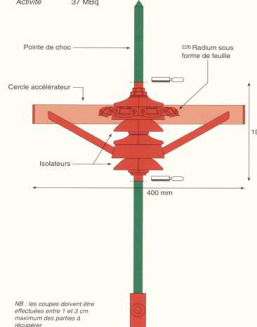
Marque INDELEC  
Modèle POINTE ACTIVE TD  
Fabrication De 1980 à 1985  
Radioélément Radium 226  
Activité De 12,85 à 18,5 MBq



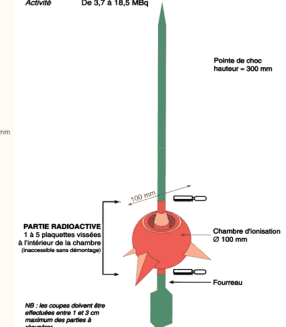
Marque FRANKLIN FRANCE  
Modèle SAINT ELME  
Fabrication Depuis 1981  
Radioélément Américium 241  
Activité De 11 à 33 MBq



Marque DUVAL MESSIEN  
Modèle SARIEF  
Fabrication De 1945 à 1960  
Radioélément Radium 226  
Activité 37 MBq



Marque DUVAL MESSIEN  
Modèle PARASPHERE  
Fabrication Depuis 1960  
Radioélément Radium 226  
Activité De 5,7 à 18,5 MBq

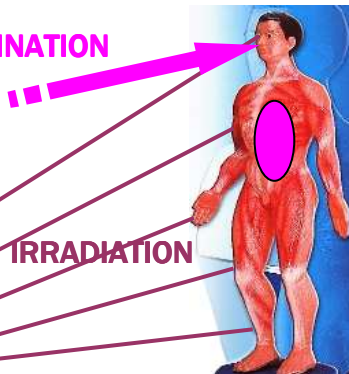


### LES RISQUES

Suite à altération de l'enveloppe du radio élément à cause :

- du vieillissement
- d'une chute
- d'un incendie

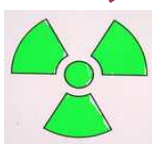
#### CONTAMINATION



■ Contamination interne si inhalation ou ingestion de : poussières, fumées, cendres

■ Contamination externe par les poussières, cendres

#### IRRADIATION



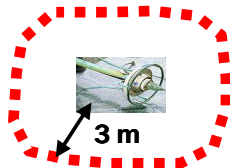
Si manipulation de la tête du paratonnerre ou stationnement à moins de 50 cm

**Radio-éléments utilisés : Radium 226 (Ra 226) ou Américium 241 (Am 241)**

### CONDUITE A TENIR

**► En cas de menace, de chute sur la VP ou de découverte ailleurs que sur une toiture**

**Périmètre de sécurité**



**Manipulation interdite**



**Demande de renfort équipe RAD**

**► En cas d'incendie**

**Protection respiratoire**



**Regroupement/identification des SP et civils impliqués**



**Demande de renfort équipe RAD**