

INTERVENTION A PROXIMITE DES LIGNES ELECTRIQUES

Réf. : protocole de mise hors tension des lignes RTE/SDIS 43

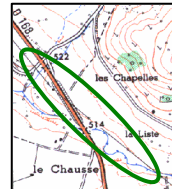
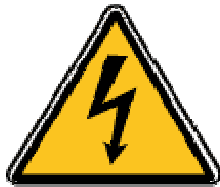


ELECTRICITE = DANGER DE MORT



Intervention sous ou sur une installation électrique HTA, HTB ou lorsque celle-ci est dans le feu ou les fumées

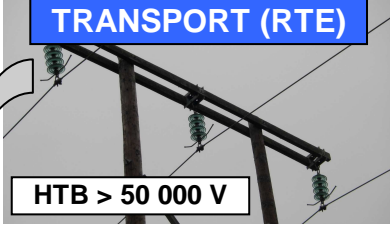
= DANGER



Seules les lignes HTB > 50 000 V apparaissent sur les cartes au 1/25000

Identification des lignes

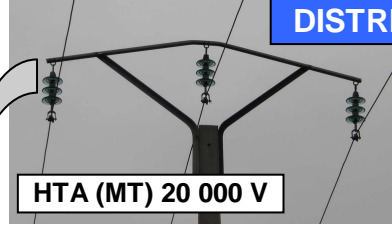
TRANSPORT (RTE)



HTB > 50 000 V

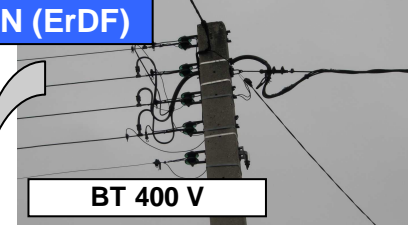
3 conducteurs
4 isolateurs minimum

DISTRIBUTION (ErDF)



HTA (MT) 20 000 V

3 conducteurs
3 isolateurs maximum



BT 400 V

4 conducteurs
(3 phases + neutre)

Plaque signalétique de poteau électrique sur ligne de transport



Tension de la ligne - Ex : 63 KV
Dénomination de la ligne - Ex : Pratclaux/Taulhac
N° du poteau - Ex : 103

Identification des risques / Conduite à tenir

LIGNE SOUMISE AU FEU/FUMÉE



CONTACT AVEC CONDUCTEUR



CONDUCTEUR TOMBE AU SOL

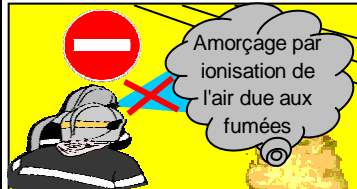


Utilisation coffret électrosecours avec perche si tension < 20000 V

Uniquement si victime





Amorçage par ionisation de l'air due aux fumées



Distance de sécurité mini

- ▶ 5 m avec des fils nus
- ▶ 1 m avec des fils torsadés



+ les pas sont grands
+ le risque est grand

Tension de pas